



# UNLIMITED SNOW

For all imaginable **snow & ice** leisure experiences



**Unlimited Snow**  
Nieuwe Gracht 11, 2011 NB Haarlem, Netherlands  
+31 (0)20 4714640 / +31 (0)88 snowbiz  
us@snow.biz  
www.snow.biz  
© UNLIMITED SNOW



# 目录

简介.....	3
公司概况.....	4
公司介绍.....	5
主要团队.....	6
项目导览.....	7
服务及方法.....	12
项目组成.....	13
项目进程.....	14
技术与支持.....	18
辅助顾问.....	19
能源策略与设备机房.....	20
造雪技术.....	21
建造施工.....	22
建筑表皮.....	23
游乐设施.....	24
运营管理.....	25

# 关于我们

Unlimited Snow是冰雪娱乐体验的专业开发合作者,为客户所有能想象的创新型冰雪概念提供最优质的解决方案。我们不仅为客户提供冰雪创意概念设计,也为项目的最终落成提供可靠的技术支持。我们的经验来源于世界各地众多的建成项目,以及多年来不断的技术研究和开发。我们的服务范围从专业领域的项目咨询、定制化的生产设计与供应到一站式的承包服务。通过协调与管理各个部门的紧密合作,我们保证设计的各个阶段以计划如期完成。

Unlimited Snow是值得信任的冰雪乐园开放合作商,我们富有经验的团队保证项目在各个阶段 - 从最开始的初稿设计到项目的顺利运行- 都顺利和高质量的进行与完成。我们以合理的预算完成高质量的项目建造,最终达成安全的游乐环境体验。

我们坚信新一代冰雪乐园的成功关键是以最前沿并可靠的科技手段完成可持久的高质量项目。通过最终的定制化一站式解决方案,我们有信心为客户在任何地点、任何目标群体提供最吸引人与最独特的盈利项目。

**KEES ALBERS**

首席执行官  
Unlimited Snow



为您能想象的所有冰雪游乐体验提供最好的解决方案 **公司概况**



## 关于我们

Unlimited Snow (也称US)由Kees Albers建立于1995年, Kees曾担任国际滑雪教练、自由滑雪运动员、培训师、裁判和冬季奥运会教练。在九十年代中期, Kees和其前公司参与了现代第一个室内冰雪项目的开发和造雪技术支持工作。此后, Unlimited Snow成为世界上第一个专注于室内冰雪娱乐体验、提供从概念到实施的各种服务的一站式开发合作商。Unlimited Snow谨慎对待项目的各个阶段,以最大化的满足客户需求的同时保证项目如时完工。我们定制化提供服务,并以客户项目的成功落成与运行为我们的荣耀。

## 作为经验丰富的开发者和设计师Unlimited Snow提供如下服务:

- 可行性分析和商业策划
- 预算分析
- 战略和总体规划
- 概念实施、建筑和创新设计
- 项目咨询和管理
- 工程和技术支持
- 永久式和便携式造雪设备
- 永久式和便携式造冰设备
- 冰场和冰川攀岩游乐设施
- 冰雪相关主题游乐设施
- 其它专业设备和系统
- 主题设计和特效
- 灯光系统
- 音频和视频多媒体系统
- 预制和快速建造结构
- 运营和管理支持
- 运营服务
- 商业推广和营销
- 其它娱乐设施和商业经营
- 智能在线预约排队系统
- Tape My Day 影像记录设备

## 作为商业合作伙伴

- Unlimited Snow 通过在冰雪场馆、游乐项目和游乐设施的投资以及参与技术研究与各种项目的开发,拓展了广阔的战略关系。我们在商业策划和主题设计方面的专业知识帮助US的合作伙伴制定、执行和扩大他们的产业愿景,这是我们从业的核心理念:帮助有共同梦想的人实现目标。

## 特许经营权

- Unlimited Snow的核心商业理念是开发更真实的、沉浸式的冰雪娱乐体验,实现在全球市场可扩展、可复制并且因地制宜的发展模式。我们也欢迎和其他的企业进行长期的特许经营权授予的合作,把室内冰雪体验的商业品牌推向新高度。这些商业包装模式力求实现令人兴奋和身临其境的体验,并同时注重产品的模块化、扩展性和其他处所的可行性。



# 主要团队



**Kees Albers**

首席执行官

- 创意思维
- Unlimited Snow创始人
- 研究和开发领导者
- 战略规划 & 财务管理
- 超过40年经验



**Bert Cornelisse**

项目总监

- 项目和实施和管理
- 规划设计
- 创意指导
- 超过40年经验



**Alex Lokhorst**

运营总监

- 项目运营和管理
- 服务管理
- 概念开发
- 超过20年经验



**Dennis Dijkman**

技术主管

- 设备管理
- 制雪制冰管理
- 国际滑雪教练
- 超过20年经验



**Moes el Madhoun**

项目主管

- 项目管理
- 预算控制
- 质量监控
- 超过20年经验



**Irma Munneke**

项目建筑师

- 建筑设计
- 技术设计
- 项目管理
- 超过20年经验



**Annelies van Berckel**

主题乐园设计师

- 创意开发
- 设计发展
- 产品设计
- 超过20年经验



**Jorrit Scharloo**

设备工程师

- 机械设计和工程规划
- 施工图设计
- 设计深化
- 超过10年经验



**Ka Fung Chan**

主题乐园设计师

- 创意开发
- 产品设计
- 场景设计
- 超过10年经验



**Alvina Shuo Li**

建筑师

- 建筑设计
- 室内设计
- 项目协调
- 超过5年经验



**Ridley Ding**

建筑工程师

- 设计深化
- 技术设计
- 项目协调
- 超过5年经验



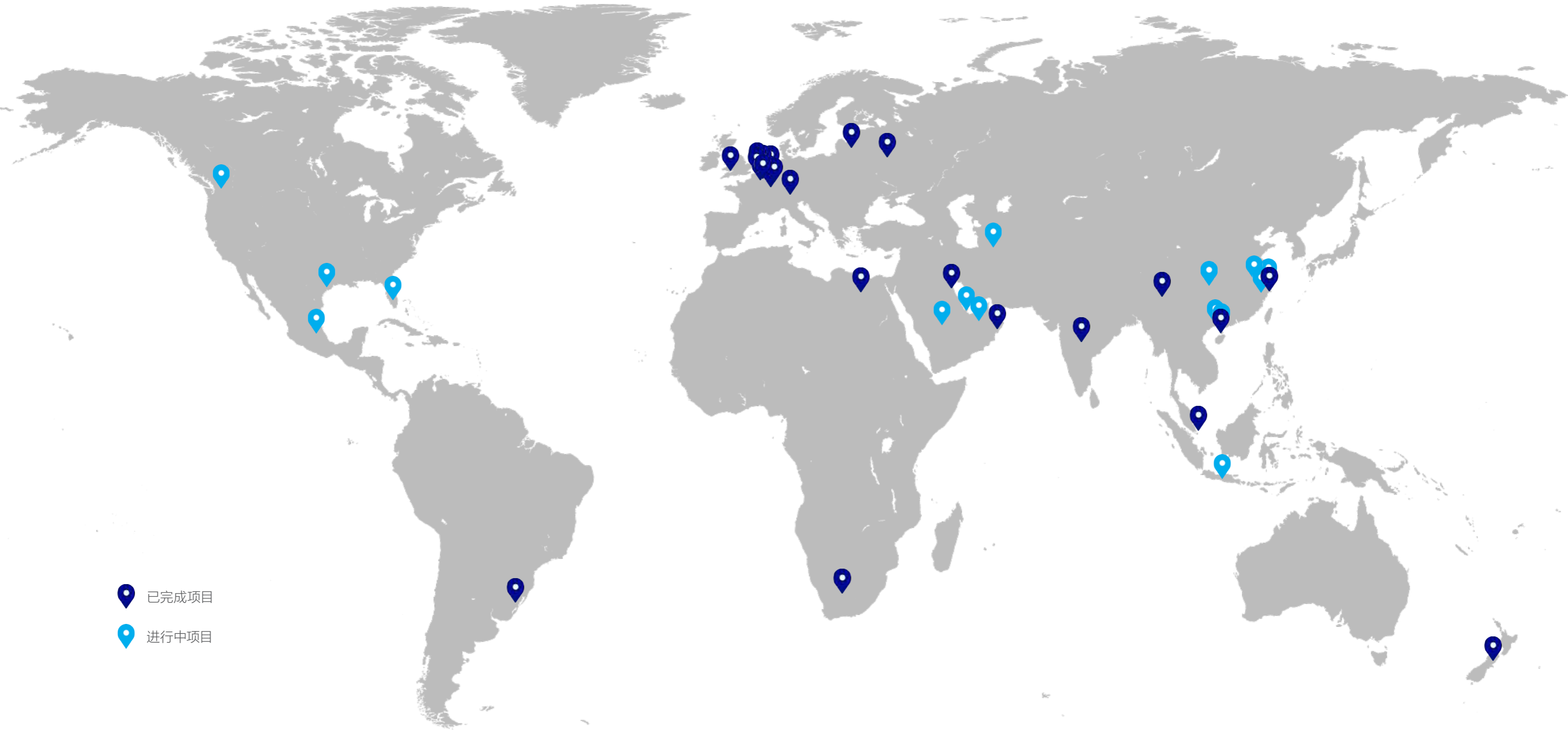
**Jeffrey Steenbergen**

媒体设计师

- 环境视觉设计
- 创意标识设计
- 艺术创意
- 超过5年经验

# 项目总览

几十年来, Unlimited Snow作为承包商承接了许多室内冰雪设施的设计和建造工作, 同时也为世界的多项活动提供真雪产品。项目的预算从几千欧到20亿欧元不等。我们的国际合作经验十分丰富, 项目分布在世界的不同大洲, 这使我们在世界范围内赢得信任与支持。



## 造雪设备

### Shaab Park, Kuwait

mobile snow making machine

### Empa and avalanche institute Zurich, Switzerland

snow making installation

### Snow City, Jurong, Singapore

polar snow making installation

### International Antarctic Centre, Christchurch, New Zealand

polar snow making installation

### Event company, South Africa

mobile snow making machine

### Ocean Park, Hong Kong, China

snow making installation

## 造雪技术

### SkiDôme, Rucphen, Netherlands

snow making, sponsoring, ski instruction-coordination

### Snow World, Zoetermeer, Netherlands

snow making, equipment supply, sponsoring, ski school management, marketing management

### Montana Snow Center, Westerhoven, Netherlands

cryogenic snow making installation

### Snow Village , Biddinghuizen, Netherlands

polar snow making installation, equipment supply

### Snow Fun Park, Wittenburg, Germany

polar snow making half pipe

### Winter Efteling, Waalwijk, Netherlands

snow theming winter opening attraction park

## 概念设计

### Ski Park, Guangzhou, China

concept design

### Arctic World, Almere, Netherlands

concept design

### Ski Park, Wuxi, China

concept design, schematic & detailed design

### Grand Alps Snow Dome, Irving, Texas, USA

concept design

### Silver Dome - Dune Park, Viavari, Letvia

concept design

### Snow Mountain, Houston, Texas, USA

masterplan

### Snow & Ice amusement park, Wuhan, China

concept design and consultancy

### Kernwasser Wunderland, Kalkar, Germany

concept design

### Mall of Arabia, Cairo, Egypt

concept design

### Snow Dome Thialf, Heerenveen, Netherlands

concept design and consultancy

### Snow Dome, Chengdu, China

masterplan

### Winterland, Shanghai, China

masterplan, concept design, general calculations, ongoing

## 咨询顾问

### Snow dome, Kuwait

consultancy

### Freestyle ski park, Moscow, Russia

consultancy

### Xscape, Milton Keynes, United Kingdom

business plan study

### Ski Dome, Cardiff, United Kingdom

consultancy

### Snow World, Hyderabad, India

consultancy, layouts and design

### Snowland, Mexico City, Mexico

consultancy

### Ski Dubai, Dubai, UAE

Snow maintenance and consultancy

### Snowbase, Terneuzen, Netherlands

snow and technical management and consultancy

### Ski Egypt, Cairo, Egypt

snow and technical management and consultancy

### Snowland, Gramado, Brazil

consultancy

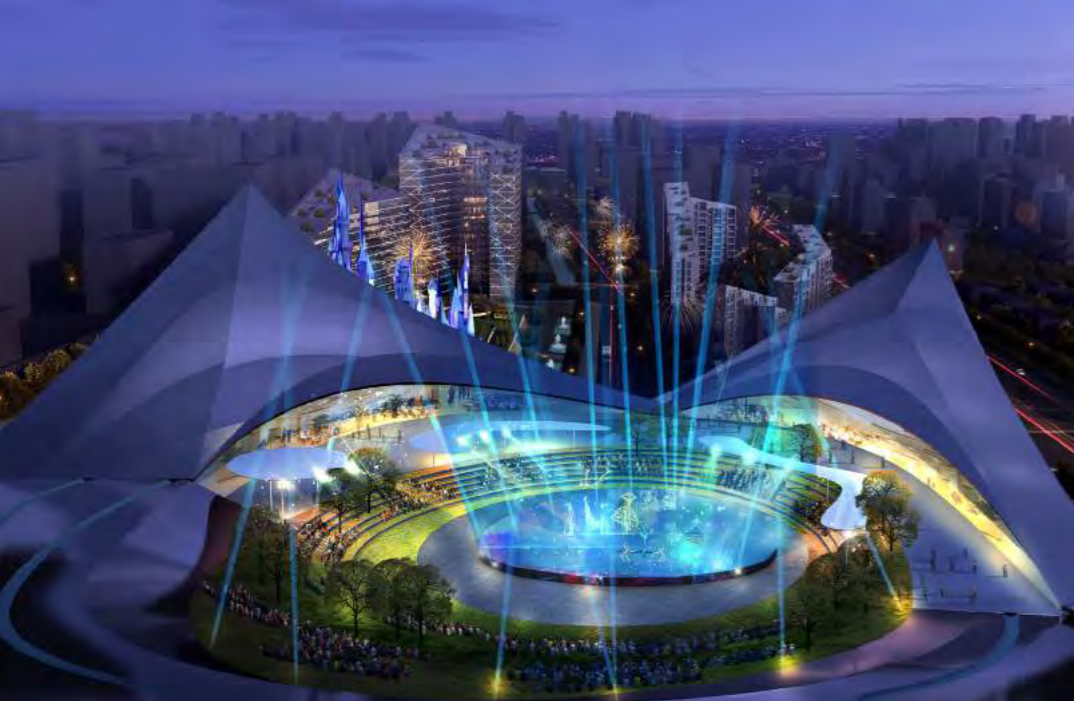
## 总包项目

### Snow Village, Jeddah, Mall of Arabia, Saudi Arabia

### Snow Park, Muscat, Palm Mall, Oman







## WINTERLAND | 中国, 上海

客户: KOP Properties

### 已完成阶段:

- 可行性研究
- 预算分析
- 战略和总体规划
- 概念实施、建筑和创新设计
- 项目咨询和管理

(其他阶段还在进行中)

计划开园时间: 2020

### 简介:

上海Winterland将建于上海临港城地区, 场地面积约为107000平方米, 与上海海昌海洋公园与上海迪士尼公园相邻。上海Winterland的建筑面积约为213000平方米, 将全年为住户和游客提供奥运级别的冬季运动设施、冰雕表演、零售商

店和餐饮设施等等。开发包括滑雪胜地、室内与室外水乐园、冰主题酒店、多主题的剧院和多功能影院等设施。

**简介:**

Snow Park作为世界新一代真冰雪娱乐公园的代表,以阿尔卑斯冬季自然景观为背景,通过声效与光效结合为游客还原真实的雪山景观、阿尔卑斯风格的建筑、小木屋、雪山植被、雪景岩石和餐饮露台等等。购物中心的游客可以通过朝向冰雪乐园的开窗一览内部的风光。

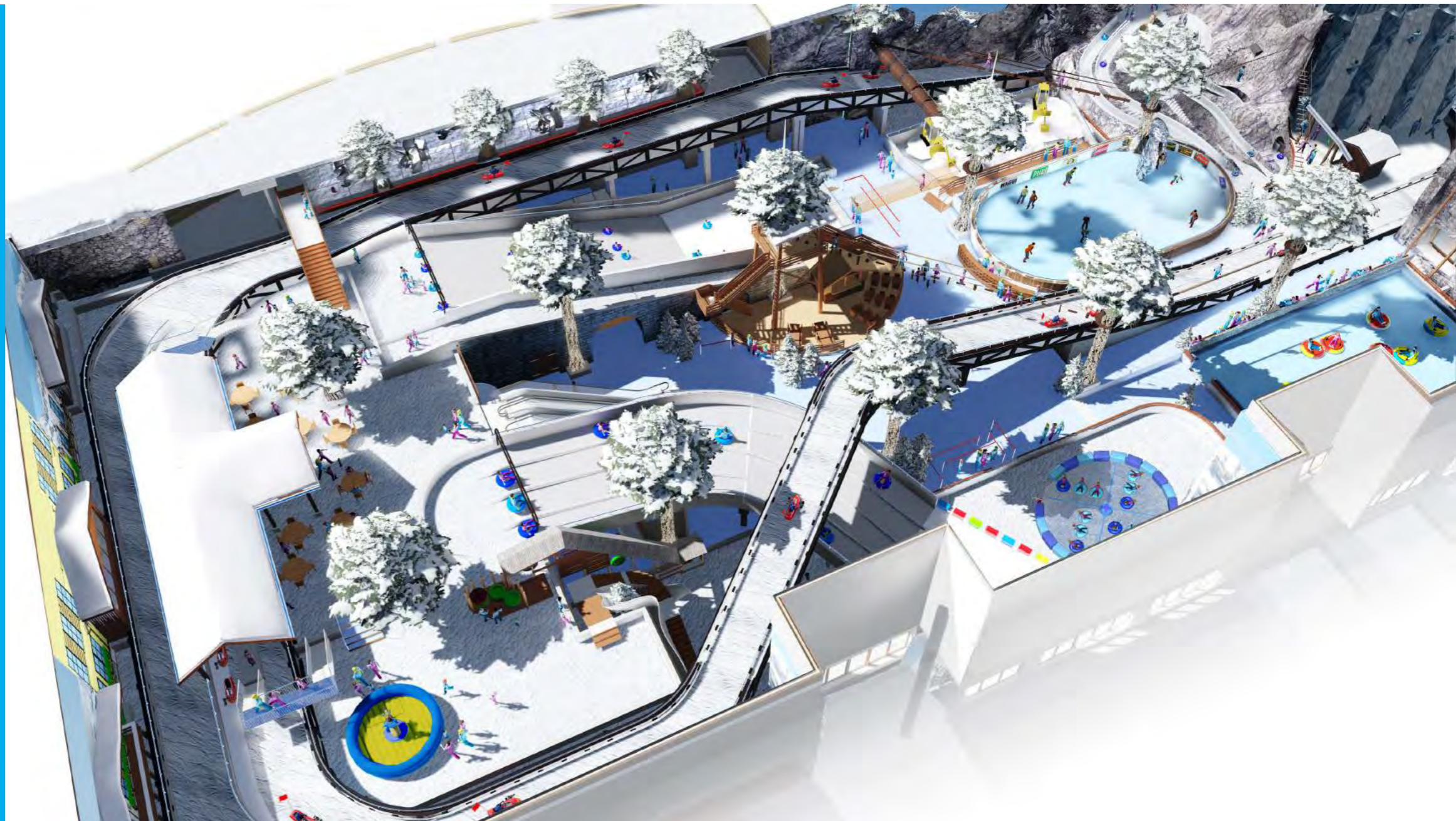
暖区包括接待台、租赁区、更衣室、纪念品商店、冰吧和阿尔卑斯主题咖啡厅等;冷区包括冰雪飞车等各种娱乐项目,其分布在建筑的两层,是家庭娱乐的绝佳场所。

客户: Al Jarwani Group

**工作范畴:**

- 可行性分析和商业策划
- 预算分析
- 战略和总体规划
- 概念实施、建筑和创新设计
- 项目咨询和管理
- 工程和技术支持
- 永久式和便携式造雪设备
- 永久式和便携式造冰设备
- 冰场和冰川攀岩游乐设施
- 冰雪相关主题游乐设施
- 其它专业设备和系统
- 主题设计和特效
- 灯光系统
- 音频和视频多媒体系统
- 预制和快速建造结构
- 运营和管理支持
- 运营服务
- 商业推广和营销
- 其它娱乐设施和商业经营
- 智能在线预约排队系统
- Tape My Day 影像记录设备

计划开园时间: 2018



## SNOW VILLAGE ARABIAN CENTRES, RIYADH



### 简介:

沙特阿拉伯将迎来一个全新的Snow Village。作为利雅得购物中心的一部分, Snow Village的目标是成为新一代冬季主题的冰雪娱乐公园领导者。项目的占地面积约为5000平方米, 15种不同的冰雪飞车和其他娱乐设施为孩子和整个家庭提供在零度以上的自由娱雪体验。

游客将在阿尔卑斯迷人的风景下体验雪上摩托、雪上旋转木马、雪上碰碰车、冰壶、真冰冰屋等多种设施。

客户: Arabian Centres

### 工作范畴:

- 可行性分析
- 商业策划
- 预算分析
- 战略和总体规划
- 概念实施、建筑和创新设计
- 标识设计
- 商标设计
- 工程和技术支持
- 主题设计
- 娱乐设施
- 机房
- 项目管理



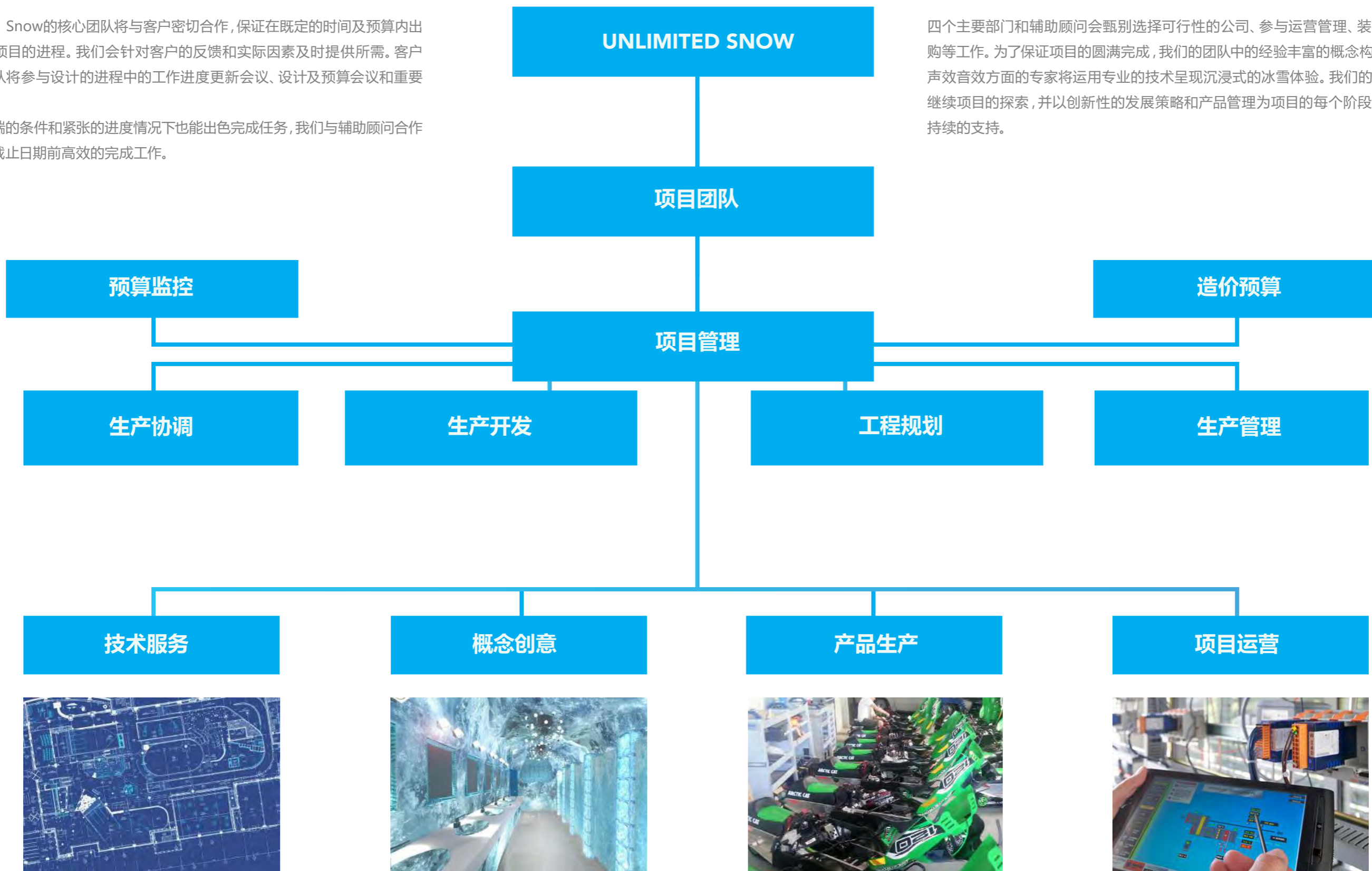
# 实现全新愿景的合作伙伴 服务及方法



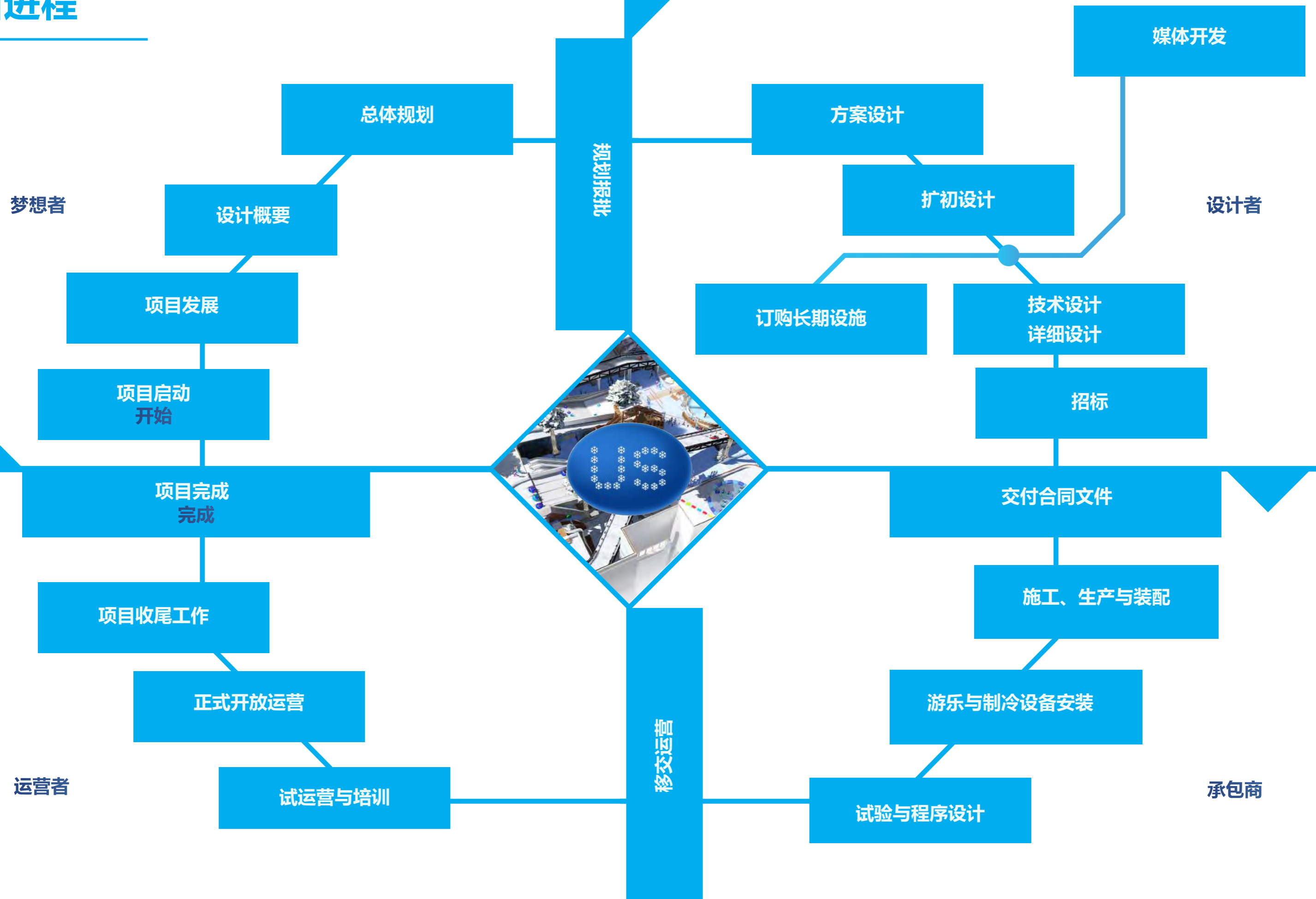
Unlimited Snow的核心团队将与客户密切合作,保证在既定的时间及预算内出色的完成项目的进程。我们会针对客户的反馈和实际因素及时提供所需。客户的主要团队将参与设计的进程中的工作进度更新会议、设计及预算会议和重要阶段评估。

我们在极端的条件和紧张的进度情况下也能出色完成任务,我们与辅助顾问合作以保证在截止日期前高效的完成工作。

四个主要部门和辅助顾问会甄别选择可行性的公司、参与运营管理、装配和采购等工作。为了保证项目的圆满完成,我们的团队中的经验丰富的概念构想者、声效音效方面的专家将运用专业的技术呈现沉浸式的冰雪体验。我们的员工将继续项目的探索,并以创新性的发展策略和产品管理为项目的每个阶段提供可持续的支持。



# 项目进程





## 创新的设计过程

Unlimited Snow具有冰雪娱乐体验设施的专业经验，将真冰真雪景观完美结合于室内空间。从最初的可行性研究、初步布局设计到最终的实施阶段，我们将以创新的思想 and 紧密合作的精神完成客户的冰雪理想。在这个创新设计过程中，三维表现和其他设计呈现方式让我们与其他合作方紧密合作。我们的建筑师、主题设计师、工程师和辅助咨询商将一起合作，以保证项目的顺利完成。

# 实现梦想的过程

## 阶段1：总体规划、概念设计和发展阶段

第一阶段的主要工作是开发整体概念，并开始策划每个游乐区域的体验。创建一个总体的概念叙述，连贯从入口到出口的一系列体验。我们用一个总计划来组织整个流程，同时运用图像表达以帮助客户和团队了解项目的视觉效果和体验。为了保证开发的顺利进行，此阶段的可行性和制定实施策略至关重要。

## 阶段2：可行性分析和商业策划

在第二阶段中，我们将提供详细的可行的研究和商业策划方案。Unlimited Snow倾向于与可靠的可行性研究顾问来共同完成工作，以便客户更深入地了解收益、预算、市场分析、财务预测，以及从概念设计阶段发展出的项目实施计划，从而保证设计能满足目标人群需要和收益最大化。

## 阶段3：方案设计阶段

在方案设计期间，在上一阶段产生的想法被转化成初步的精确图纸和标准化的表现图，以便与建筑师、工程师和其他供应商共同协作。包括电和水等设施需求在此阶段已经确定。之后，我们将提供更详细的图纸集和设计文件。其内容包括游乐设施布置图、初步技术设计、展示系统设计（照明，音频，控制等）、主题外观的立面设计的图纸等等。整体统一的环境主题外观和游乐设施的组合必须集成到各种游乐项目当中。在这个阶段，技术人员和建筑师将全力以赴，以确保顺利各组块的整合。

## 阶段4：扩初设计阶段

在扩初设计阶段，上一阶段的方案设计图纸集将被详细深化。Unlimited Snow通过建筑师与技术人员的合作详细地设计每一个游乐项目，同时开发创新型的游乐设施。并且项目中需要的的图像和标牌、媒体预处理和所有游乐项目的详细图纸都经过设计，以便向制造商和专业供应商准确地传递设计意图。





# 实现梦想的过程

## 阶段5：施工、生产和预装配

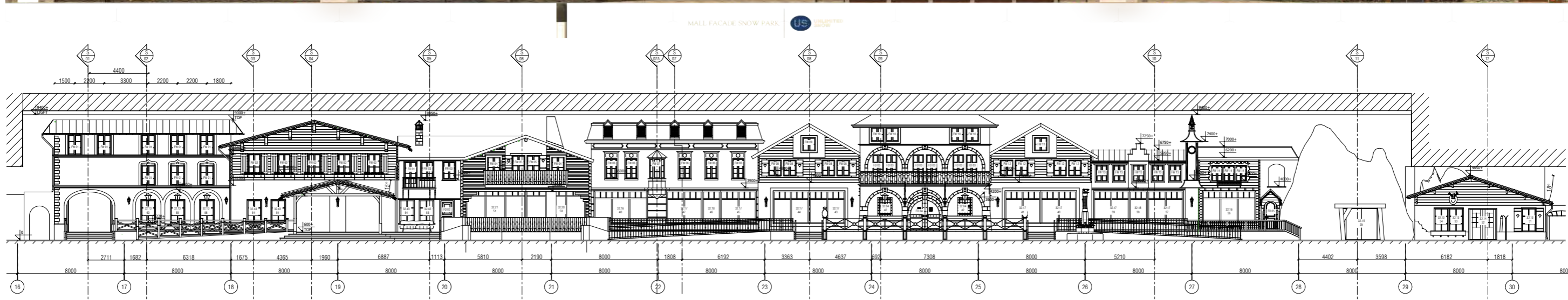
在主体施工设计过程中，游乐项目和展示物也同时进行生产。在此期间，我们在建造主题环境、游乐设备和室内外环境的同时，也开发相关的媒体资料（视频和音频）。Unlimited Snow与作曲家和媒体制作人合作，为项目打造量身定制的媒体包装（在需要的情况下），并将在整个过程中总体把控游乐设备、景观环境、主题包装、道具和特效的实施质量。同时，所有重要的部件都需要进行预测试。

## 阶段6：设备安装和程序设定

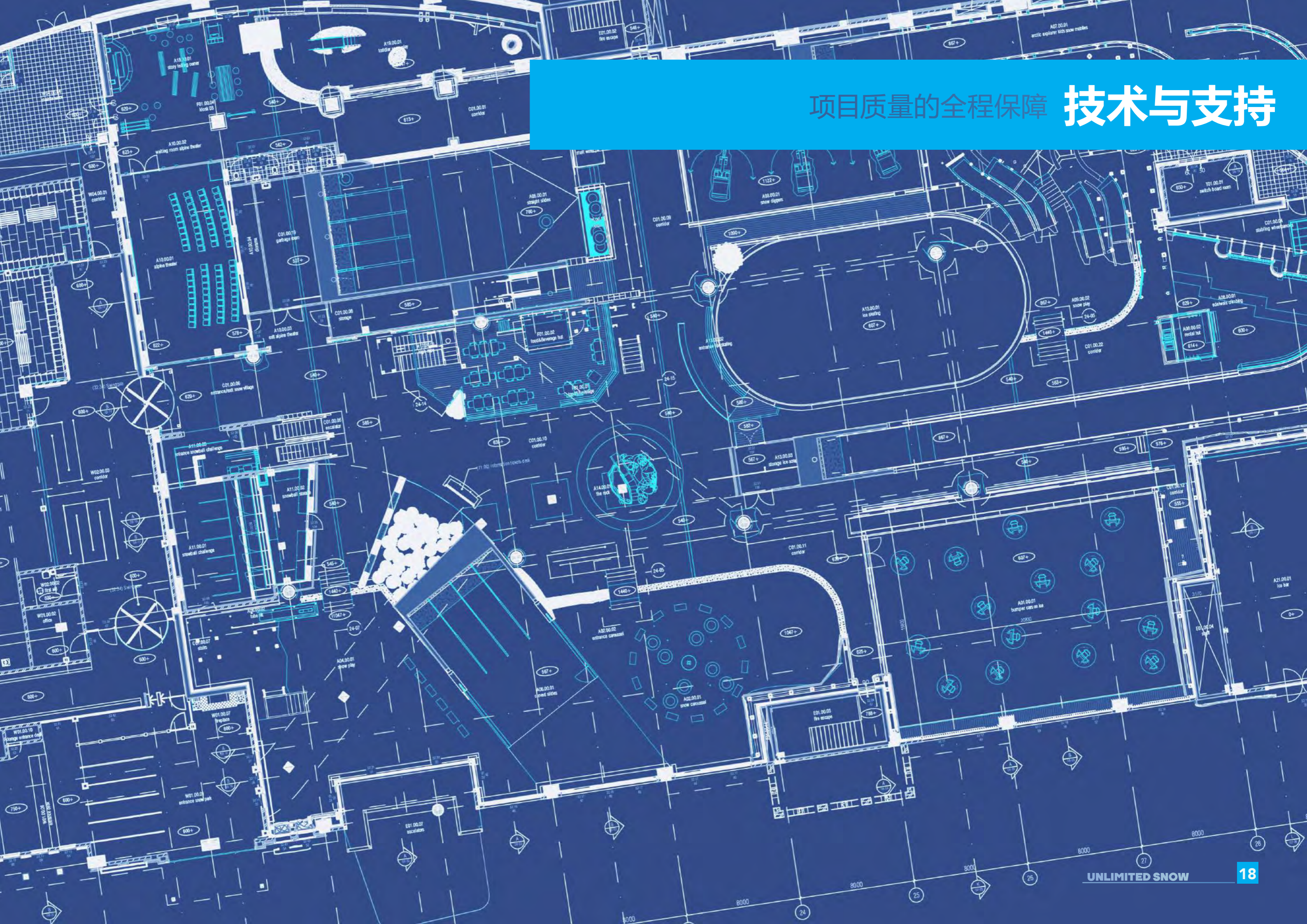
项目的设备安装和程序设定阶段同时进行。Unlimited Snow控制所有设施的安装工作，如：造冰造雪设施、游乐项目、主题包装、景观、道具和特效，并指导灯光、音频和视频元素的程序设定。我们还将对系统的所有部分进行全面测试，保证它们在低温度和相应湿度下正常运行。对于冰雪主题乐园，必须留有足够的时间使温度降至目标温度，特别是当室内外温差巨大时。

## 阶段7. 培训、交付和开园运营

Unlimited Snow一直坚信对操作人员进行培训和责任移交的重要性。正确的交付是项目及其专业硬件正常运行和使用寿命保障的关键。Unlimited Snow将直接与客户的工作人员一起工作，帮助他们以最安全有效的方式来操作和维护系统的所有组件。实践培训也为正式的项目交付提供了条件，为乐园的顺利交付和开张做好准备（整个过程将严格按照合同中的相应条款进行）。



# 项目质量的全程保障 技术与支持



冰雪室内游乐场项目的复杂性决定了这些项目需要建筑师、结构工程师、设备工程师、主题设计师和一系列施工方与咨询方的紧密合作。Unlimited Snow是在这方面最有经验也最高效的一站式服务提供商。在设计开发过程中，Unlimited Snow与下列咨询合作商建立密切合作。



#### GIEBROS

Giebros Technics Projects B.V. 是一家建立在荷兰的设备供应商，在欧洲与全世界许多其他国家有众多项目经验。Giebros的技术资源包含了各种建筑的设备间的设计、工程、组装、生产、现场安装和使用期维护。至今，Giebros在全球已经完成了超过400个预制式设备间总成项目，为冰雪设施、水乐园等提供核心气候控制系统。

#### ARUP

Arup是一家举世闻名的工程咨询公司。他们拥有70余年的工程设计经验，在全球开设了共34个事务所，其中在阿姆斯特丹的分部有数百名经验丰富的工程师，在大中华地区还有9个分事务所。Unlimited Snow在数个项目中与Arup紧密合作并成功地把技术创新完美结合到设计项目中。

#### WT PARTNERSHIP

WT Partnership 是一家全球闻名的房地产咨询、管理、预算控制咨询商。他们涉及的项目包括建筑、基础设施和其他设施的管理。WT Partnership为各种类型的私人、公共客户服务，他们的约1250名员工分布于英国、欧洲、东亚、美洲和大洋洲的事务所。

节能环保

节约成本

持续可靠

冰雪娱乐项目是冰雪设施、游乐设施、水设施和多功能建筑综合体构成的复杂系统。此系统需要非常特殊的设备来运行。

使用最优质高效的设备系统，可以把使用期间的能源消耗降到最低。高效利用能源不仅节省了运营成本、也减少大量的温室气体排放。在条件允许的情况下，使用发电机组、最先进的热回收和太阳能系统，可以最大程度地实现能源经济性，并达到环保级标准。

Unlimited Snow在与设备提供商合作的项目中，数次使用了最先进的一体式设备总成，提供了惊人的能源使用效率和长达20年的质量保证。



## Psychrometric Chart

Location: SHANGHAI, CHN

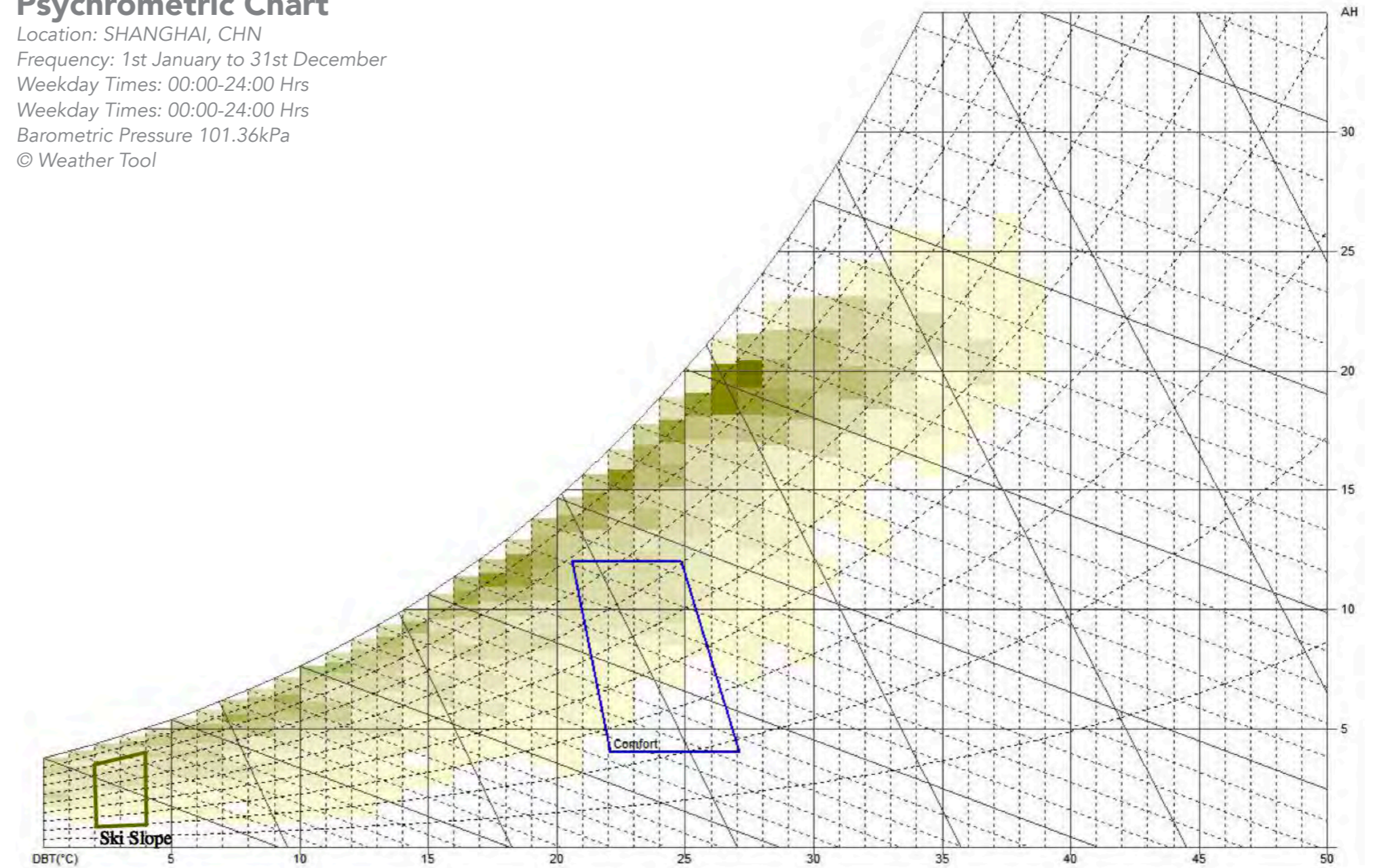
Frequency: 1st January to 31st December

Weekday Times: 00:00-24:00 Hrs

Weekday Times: 00:00-24:00 Hrs

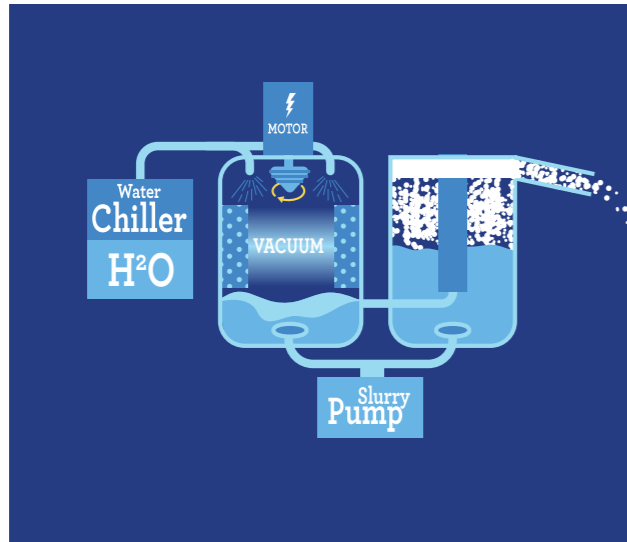
Barometric Pressure 101.36kPa

© Weather Tool



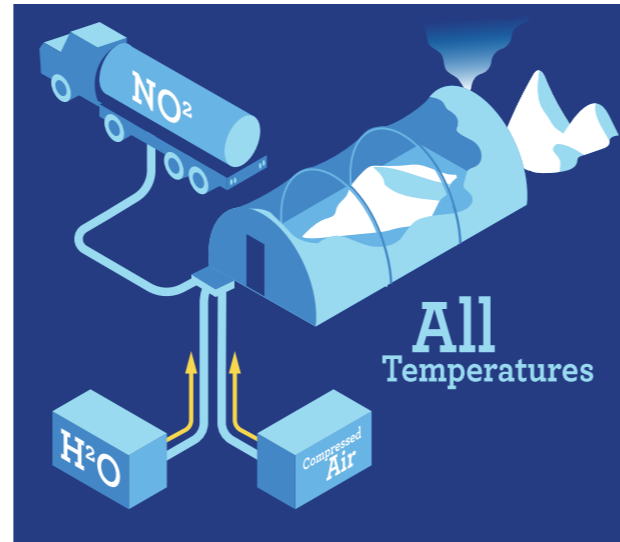
# 造雪技术

Unlimited Snow是唯一一家为新一代室内冰雪乐园提供技术支持的一站式服务商,这得益于在人工造雪方面丰富的经验。我们可以提供任何气候条件下最优的造雪系统和方法,我们在过去参与的室内滑雪场和室内外活动的经验都证明了这一点。在任何条件下,我们都能让几乎不可能实现的冰雪娱乐成为可能。



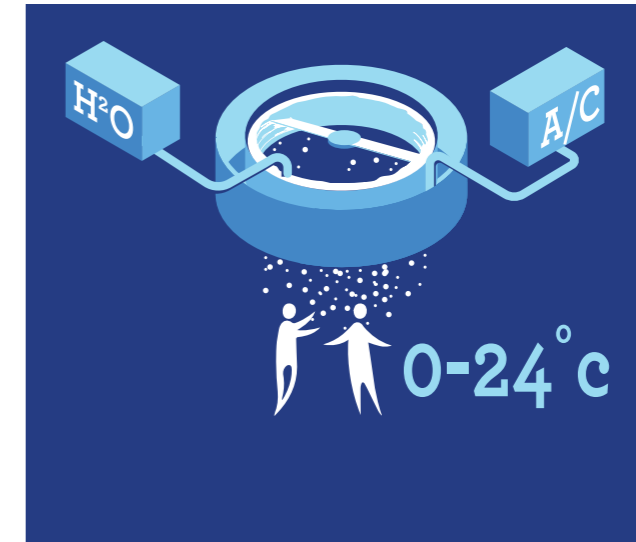
## 真空造雪设备

- 任何温度造雪
- 高效大量造雪



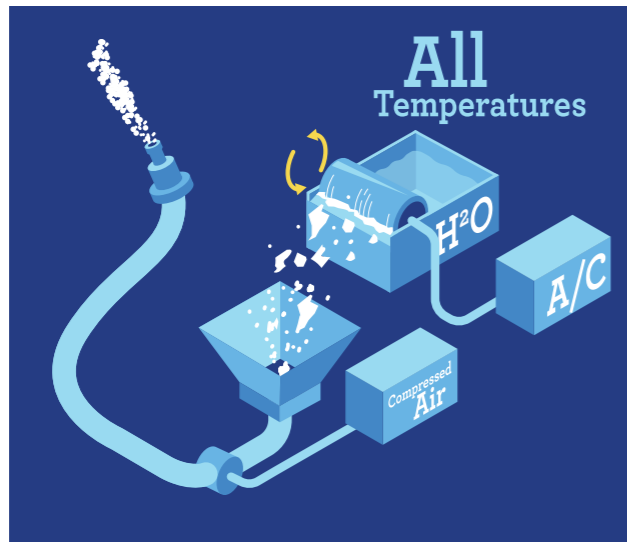
## 液氮制冷造雪

- 任何温度造雪
- 快速造雪



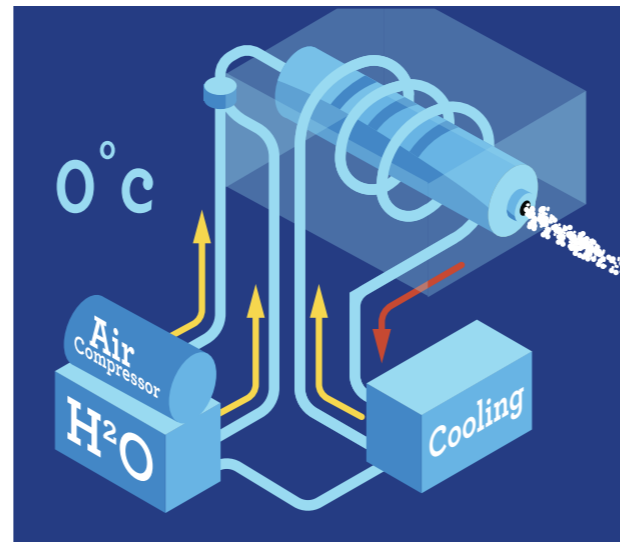
## 仿真降雪技术

- 任何温度造雪
- 真实降雪的气氛



## 碎冰造雪技术

- 任何温度造雪
- 适合任何临时活动



## 内降温喷水技术

- 适用于0度以下环境
- 适用于室内滑雪坡和娱乐区



## 空气制冷喷水技术

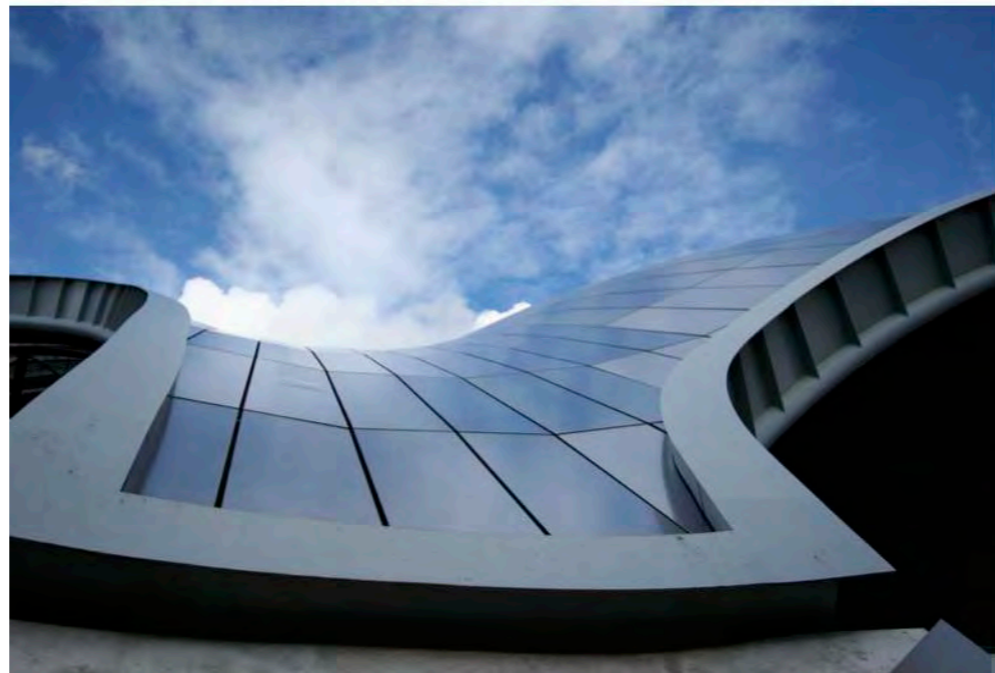
- 需要0度以下的较低温环境
- 适用于室内外环境



# 建筑表皮

保温隔热  
冷凝风险评估  
防水隔汽  
结构位移

室内冰雪项目的关键难点之一是对建筑表皮和气候边界的设计。许多以往的室内冰雪设施都因为细部设计不当而面临设备损坏、维护成本高昂甚至停业修理的情况。我们的设计团队在长期研究中积累了避免此类情况发生的解决方案资料库，并对世界各地的室内滑雪场进行了详细的调研和对比。这意味着选择我们就可以在建筑气候边界的质量上高枕无忧，同时我们也提供了在室内创造引人入胜的冰雪环境所需的一切相关技术支持。



## 创新设计 - 定制化 - 低温环境可靠

我们在室内冰雪环境的游乐设施方面一直坚持创新和技术研发，并且与相关供应商合作，开发了一系列前所未有的游乐设施和体验。例如：电动室内雪上摩托、挖雪车、冰上碰碰车、雪上探险游戏、雪球游戏、模拟器、智能售票预约系统等。我们还与最先进的视频记录系统TapeMyDay合作，利用智能拍摄剪辑系统把过去主题乐园的照片留念体验升级为访客可以珍藏影像记录，在我们设计的诸多冰雪乐园中都安装了此系统。





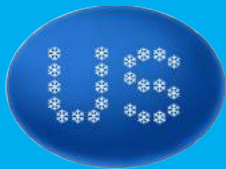
充满惊喜  
客户至上  
安全保障  
沉浸式体验

每个主题乐园的成功都依赖于运营阶段的客户满意度，室内冰雪乐园的运营则需要特殊的经验和知识。我们拥有一支强大的运营团队，具备滑雪度假区、室内滑雪场和主题乐园多方面的运营经验。运营相关的知识在设计早期就影响了项目的决策，这样可以尽早避免运营期间的失误并保证项目的成功运行。丰富而多元的经验让我们充满信心把最高质量的游乐体验带入冰雪世界。



**Unlimited Snow**

Nieuwe Gracht 11, 2011 NB Haarlem, Netherlands  
+31 (0)20 4714640 / +31 (0)88 snowbiz  
us@snow.biz  
www.snow.biz



未经UNLIMITED SNOW明确书面授权，不得以任何形式转载，复制或转让本文档的任何部分及内容。手册中明显的疏忽不能作为对UNLIMITED SNOW不利的依据。如果发生任何冲突，将以荷兰法律的判例为基准。  
中文资料仅作参考，具体内容以英文版为基准。